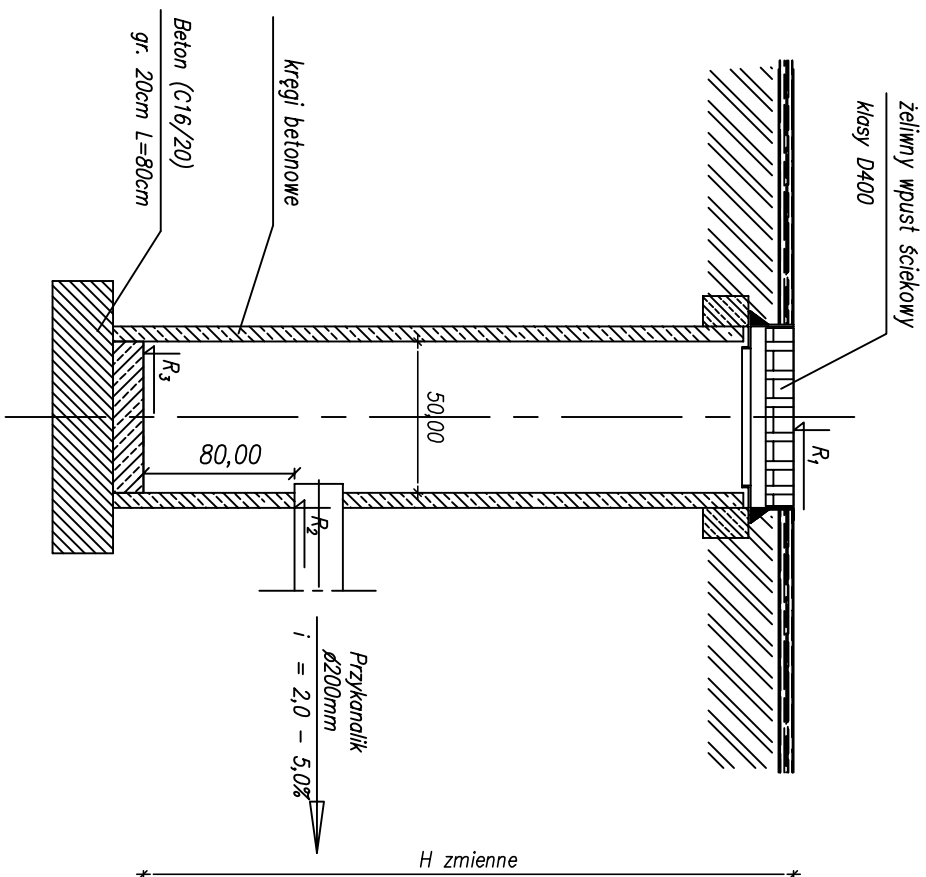


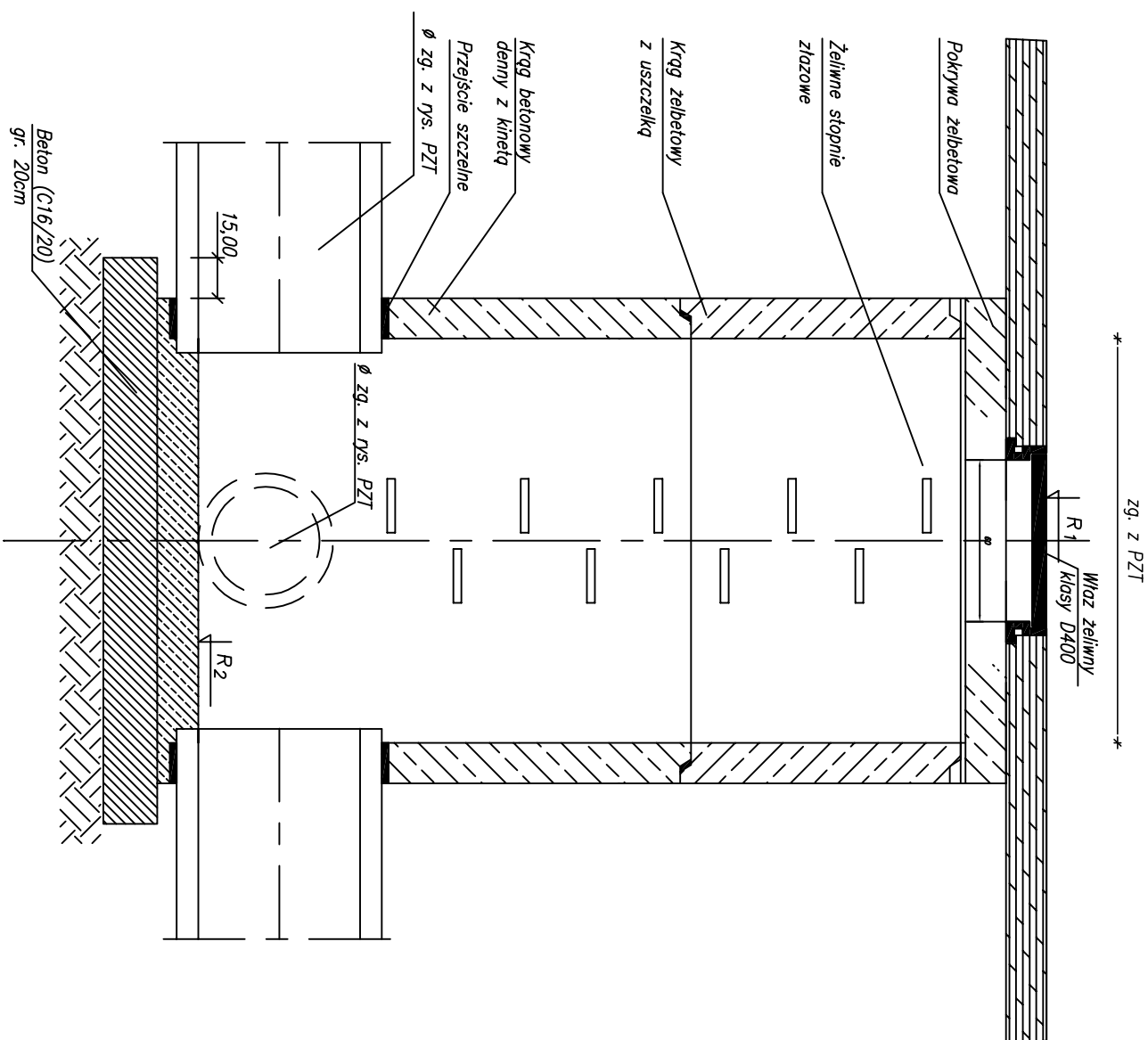
Studzienka wpust. (Wd) Ø500



$R1, R2, R3$ – zgodnie z tabelą

Uwaga:

1. Studzienkę wykonać z kręgów żelbetonowych (beton klasy min. B55) łączonych na uszczelkę gumową.
2. Przejścia przewodów przez ścianę studzienki wykonać w sposób zapewniający szczelność połączenia.
3. Układ i lokalizacja wlotów i wylotów przewodów ze studni wykonać zgodnie z projektem zagosp. terenu



FV "AL-PRO"		tel/fax. 43 843 9341
ul. Świętej Barbary 26		mob. 506 151 165
98-300 Wieluń		mob. 506 151 166
Stadium: projekt budowlany		BRANZA: drogi
Adres inwestycji	Wieluń, ul. Stodhiana	
Obiekt	Rozbudowa ul. Stodhianej w Wieluniu	
Inwestor	Burmistrz Wielunia, pl.K.Wielkiego 1, 98-300 Wieluń	
Nazwa rysunku	Studnie potłoczeniowe i wpuszty deszczowe	
FUNKCJA	Imię i nazwisko nr uprawnień, izba	podpis
Projektant Br.Drogowa	mgr inż. ADAM MORAWIAK upr. do proj. bez ogr. w spec. drogowej upr.projekt. LOD/0872/P00D/08	
Sprawdzający Br.Drogowa	mgr inż. TOMASZ STASIAK upr. do proj. bez ogr. w spec. drogowej upr.projekt. LOD/0872/P00D/08	
Opracował:	mgr inż. Aleksandra Gargol-Morawiak	
Skala	----	Data opracowania
		08.2017
		Nr rys.
		D5